

Plano de **Transição Climática**

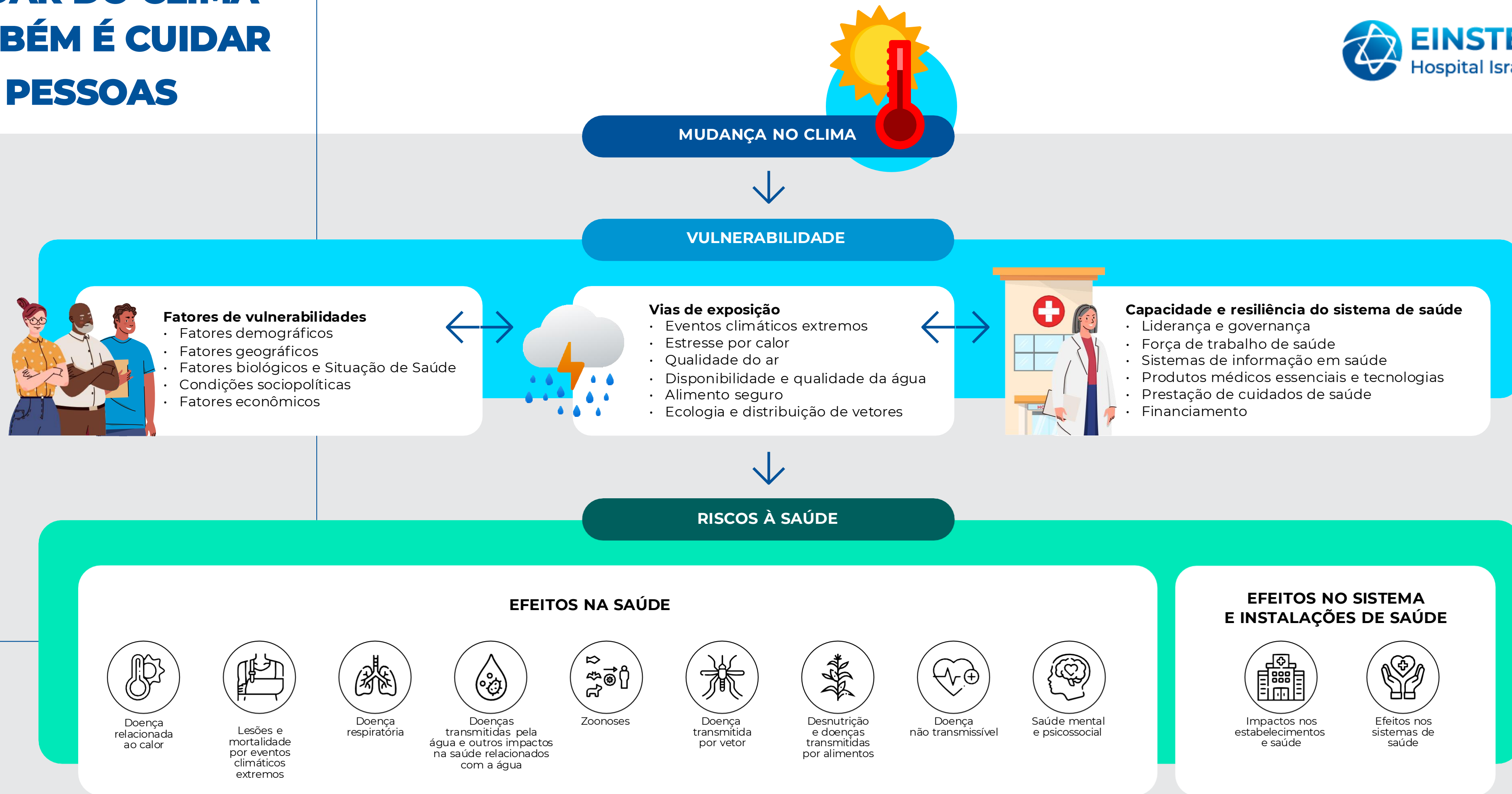
NOVEMBRO 2025



EINSTEIN
Hospital Israelita



CUIDAR DO CLIMA TAMBÉM É CUIDAR DAS PESSOAS



Fonte: <https://brasilparticipativo.presidencia.gov.br/processes/planoclima/f/531/>

NOSSO COMPROMISSO COM O NET ZERO

Para nós, **Net Zero** significa fazer a nossa parte para reduzir as emissões de gases que contribuem para o efeito estufa e limitar o aquecimento do planeta dentro das metas do Acordo de Paris, eliminando o impacto de nossas operações no meio ambiente.

Mais do que isso, significa **assumir a responsabilidade de cuidar do clima como cuidamos da saúde das pessoas**. Olhar para o futuro e garantir que o Einstein continue sendo um espaço de vida bem-estar, que gera impacto positivo para as próximas gerações.

No Einstein, atuamos em cinco pilares principais, pensando no presente e futuro mais sustentáveis.



Construções sustentáveis

Desenvolvimento de projetos que minimizam o uso de recursos.

Aquisição de equipamentos de alta eficiência.



Eficiência operacional.

Implantar práticas de baixo carbono nas atividades.



Eficiência energética.

Promover ações de melhoria do desempenho energético nas operações.



Transição energética

Utilização de energias de fontes não fósseis, como, por exemplo, Biogás Autoprodução ou aquisição de energia elétrica de fontes renováveis (solar, eólica e hídrica).



Captura de carbono

por meio de projetos de reflorestamento, conservação para compensação de emissões residuais.

METAS NET-ZERO

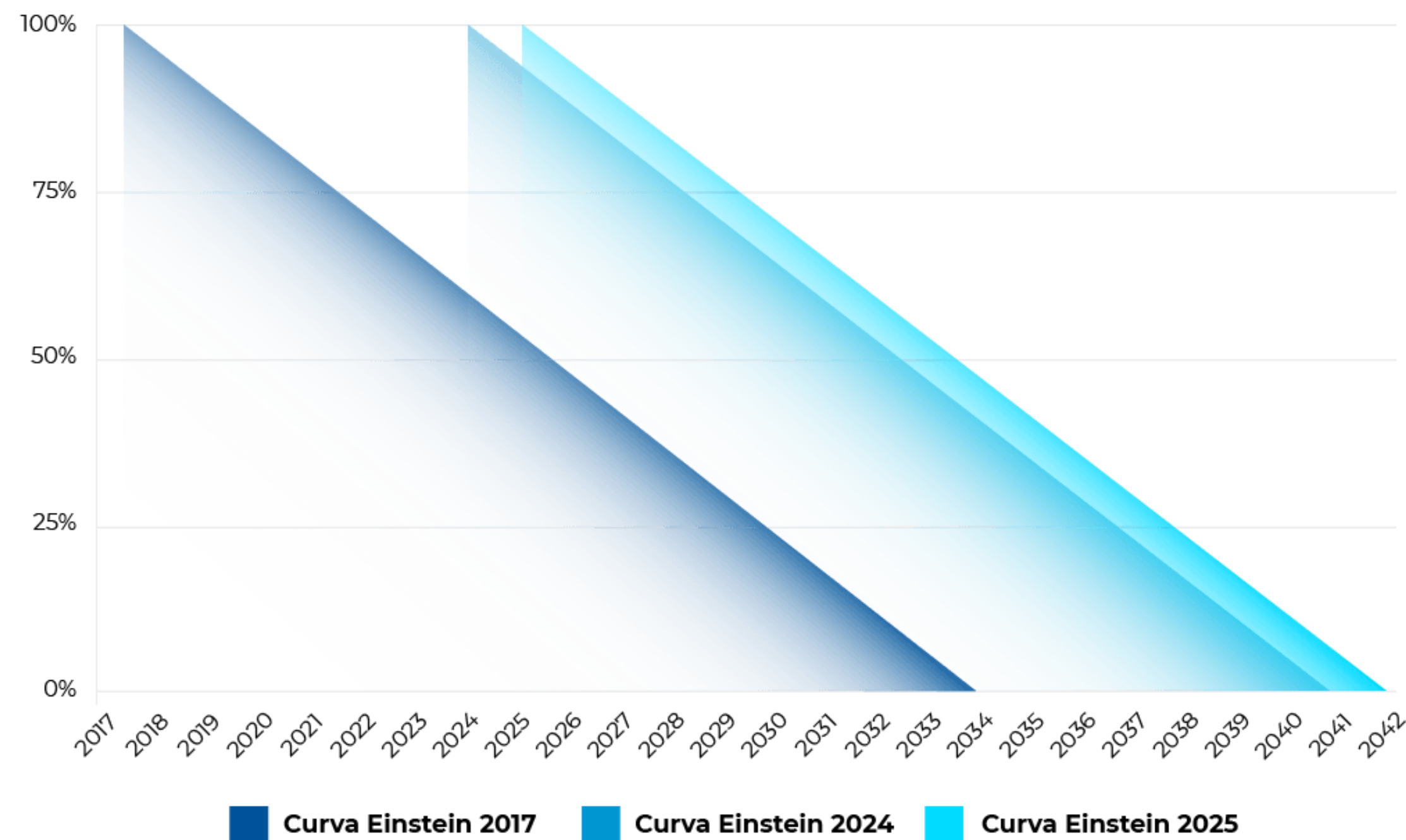
Foi estabelecido como linha de base para as metas as emissões de escopo 1 e 2 de 2017:

- Redução de **50%** das emissões da linha de base **até 2026**;
- Redução de **100%** das emissões **até 2034**.

Essa meta considera o mesmo conjunto de unidades inventariadas em 2017.

Para cada ano com novas unidades inventariadas, uma nova trajetória é estabelecida, considerando:

- Redução de **50%** em até **9 anos** após a inclusão;
- Redução de **100%** nos **8 anos** seguintes.



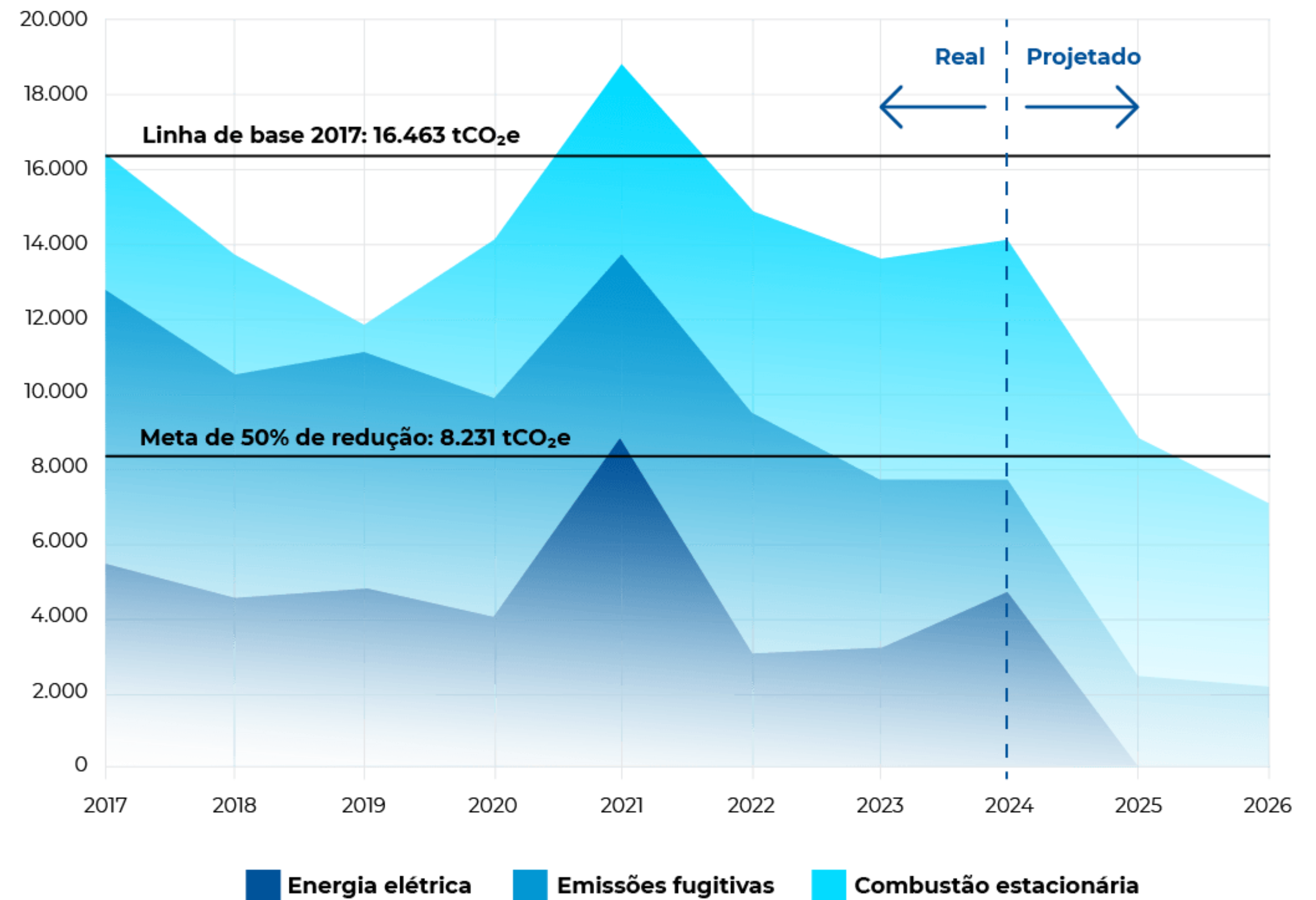
PLANO DE DESCARBONIZAÇÃO DAS OPERAÇÕES DO EINSTEIN

Combustão estacionária (diesel, gás natural e GLP): projetos de melhoria da eficiência energética e utilização de biogás. Com isso, é prevista a mitigação de 1.550 tCO₂e até 2026 e mais 2.368 tCO₂e até 2029.

Emissões fugitivas (gases anestésicos e fluidos refrigerantes): redução do consumo de óxido nitroso nas unidades e melhorias no controle de gases refrigerantes. A mitigação prevista é de 1.000 tCO₂e até 2033.

Energia elétrica: autoprodução Eólica e Fotovoltaica e aquisição de energia renovável e certificada com i-REC. A partir de 2025, as emissões de escopo 2 serão zeradas.

Para eliminar emissões residuais e alcançar o net-zero em 2034, o Einstein busca desenvolver soluções baseadas na natureza.



Para mais informações sobre
o nosso compromisso ambiental,
acesse nosso **relatório de sustentabilidade**.

[Clique aqui](#)

